

SOLE MARE

APARTAMENTY

KĄTY RYBACKIE

APARTAMENT NR 58

PIĘTRO II



58/1	WIATROŁAP	2,08
58/2	POKÓJ	7,77
58/3	ŁAZIENKA	4,23
58/4	SALON Z ANEKSEM KUCHENNYM	20,90
58/5	PRZEDPOKÓJ	4,74
RAZEM APARTAMENT 58		39,72
BALKON		6,67

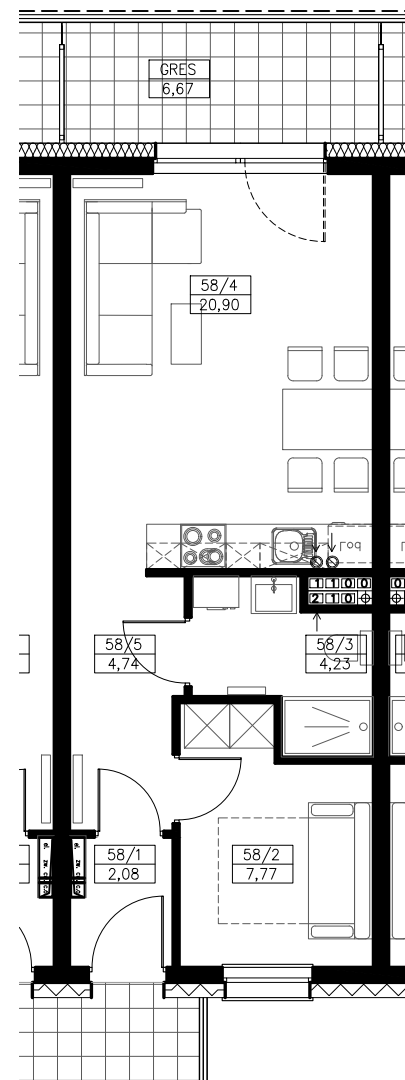
BIURO SPRZEDAŻY

Freedom
nieruchomości

BIURO NIERUCHOMOŚCI
FREEDOM ELBLĄG

ALGrunwaldzka 31
82-300 Elbląg
667 774 100, 665 555 100

1. Wymiary pomieszczeń, lokalizację przyborów sanitarnych, rozmieszczenie punktów instalacyjnych itp. podano zgodnie z projektem budowlanym. Mogą wystąpić niewielkie różnice wymiarów i usytuowania elementów powstałe w trakcie realizacji prac budowlanych, podane wymiary są wymiarami w świetle pionowych przegród (ścian) w stanie surowym.
2. Powierzchnia użytkowa lokali jest określona na podstawie rozporządzenia ministra transportu, budownictwa i gospodarki morskiej z dn. 25.04.2012 r. w sprawie szczegółowego zakresu i formy projektu budowlanego (Dz. U. z 2012 r. poz. 462 ze zm.) zgodnie z zasadami zawartymi w Polskiej Normie PN-ISO 9836-1997 tj.: powierzchnia użytkowa lokalu jest obliczana w metrach kwadratowych z dokładnością do dwóch miejsc po przecinku, dla wymiarów lokalu w stanie wykończonym na poziomie podłogi, nie licząc listew przypodłogowych, progów itp. Do powierzchni użytkowej lokalu wlicza się powierzchnię elementów nadających się do demontażu (rury, kanały, ścianki działowe), nie są wliczane powierzchnie otworów na drzwi i okna oraz nisze w elementach zamykających.
3. Przedstawiona na rzucie aranżacja ma charakter przykładowy, umeblowanie nie stanowi wyposażenia nabywanego lokalu.
4. Ze względu na trwające prace projektowe, powierzchnie mogą ulec zmianie.
5. Niniejszy projekt nie stanowi oferty w rozumieniu przepisów kodeksu cywilnego.
6. Wyjście na taras/ loggię - możliwa różnica poziomów



SKALA 1:100